

t750 SERIE

DREHSTABWELLE MIT REIBDÄMPFER



BESCHREIBUNG

Die t750 Drehstabwelle mit Reibdämpfer wurde speziell für den Einsatz an Prüfständen für Mid-Range und Heavy-Duty Motoren entwickelt. Durch den besonderen Aufbau kann der Wellenstrang je nach Anforderung präzise auf verschiedene Motorentypen eingestellt werden. Der Drehstab ist auf die erste Torsionseigenfrequenz zwischen Leerlauf- und Starterdrehzahl abgestimmt und die Reibbeläge dämpfen die auftretenden Drehmomente bei großen Schwingungsamplituden.

BEZEICHNUNG

Die Bezeichnung des Produkts erfolgt nach folgendem Schema:



Beispiel: t750-CV60-0947

EINSATZBEREICH

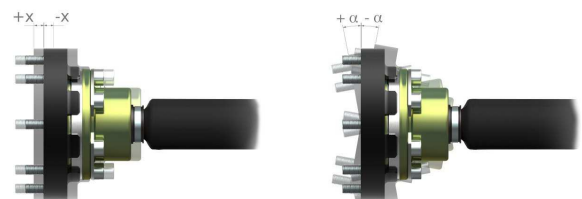
Drehmoment: bis zu 40000 Nm
Drehzahl: bis zu 2000 U/min

VORTEILE

- kompaktes Design
- präziser Lauf
- axiale Entlastung des Prüflings und Dynamometers
- Eigenfrequenz fein einstellbar
- hervorragende Dämpfeigenschaften
- einfache Wartung

FUNKTION

Die Gleichlaufgelenkwelle übernimmt den Längen-, Winkel- und Achsversatz, ohne Drehzahl- oder Drehmomentschwankungen höherer Ordnung zu erzeugen.



t750 SERIE

DREHSTABWELLE MIT REIBDÄMPFER

Welle	Gelenk	T_{max} [Nm]	n_{max} [U/min]	X [mm]	α [°]	ϑ_{min} [°C]	ϑ_{max} [°C]
t750	CV42	19700	3000	± 24	± 10	-40	+80
	CV60	40000	2000	± 30	± 3	-40	+80

T_{max} - Maximales Drehmoment

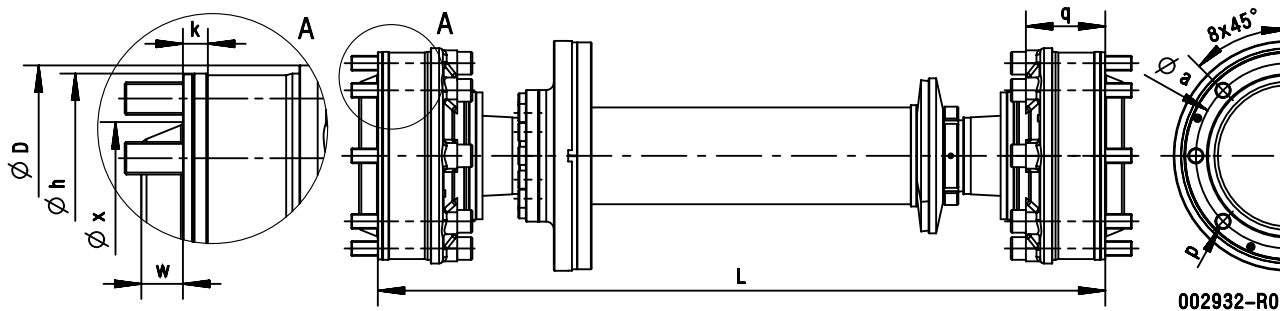
n_{max} - Maximale Drehzahl

X - Maximaler Längenausgleich

α - Maximaler Winkelversatz

ϑ_{min} - Minimale Betriebstemperatur

ϑ_{max} - Maximale Betriebstemperatur¹



Welle	Gelenk	D [mm]	a [mm]	$h^{+0,00}_{-0,05}$ [mm]	k [mm]	p [-]	q [mm]	w [mm]	x [mm]
t750	CV42	199,80	165,0	192,00	10,0	M16	79,35	29,7	142,35
	CV60	284,80	245,0	275,00	15,0	M20	105,00	25,0	214,50

Die Einbaulänge L ist anwendungsspezifisch und wird durch die Bauform und die maximale Drehzahl begrenzt. Höhere Drehzahlen sind auf Anfrage möglich.

¹Die t750 kann kurzzeitig bei bis zu 100°C betrieben werden.