

t80x 系列

高速万向节轴



描述

t80x 高速轴属于特殊的轴系列，可根据客户要求定制。它们包括非常轻的、可以为特定应用进行优化的运动关节。一个匀速关节的设计不仅由空间、速度、刚性和惯量所决定，同时也取决于应用类型。

运行范围

扭矩： 根据应用定制

速度： 根据应用定制

优势

- 重量轻
- 集成的载荷不敏感纵向补偿
- 精确的同轴度
- 可调节的角度补偿
- 极低的反作用力

功能

高速轴实现纵向、角度和轴向的位移补偿，并且不会产生任何更高阶的速度或转矩变化。



t80x 系列

高速万向节轴

t800 – 万向棒状轴

t800 是一种特别紧凑和节省空间的 HK 杆式轴。这种设计使得在受限的空间内角度和轴向得到补偿。这种杆式轴是专为最优性能设计，并使用了高强度材料制造。



t801 – 万向管状轴

由于其通用的部署能力，t801 HK 管状轴覆盖了广泛的标准应用。与 t800 棒状轴相比，t801 的焊接管的配置允许更长的安装长度和更高的速度。



t802 – 万向精密管状轴

高品质的 t802 HK 精密管式轴可通过其粘合钢制管进行硬度调整。它特别适用于在高转速的条件下较长的安装长度。



t803 – 碳纤维复合材料万向管状轴

t803 匀速管状轴作为碳纤维复合材料管，非常适用于对重量敏感的测试物体和测功机以及其他特殊机械工程应用。利用碳纤维的可以在低重量的条件下提高刚度。



t80x 系列

高速万向节轴

t804 – 玻璃纤维复合材料万向管状轴

t804 匀速管状轴有一根玻璃纤维复合管，主要应用于电动汽车的应用。因为玻璃纤维不导电，所以 t804 的两端彼此电隔离。因此被测单元可以在测试台架上电解耦，从而提供电磁抗干扰性。

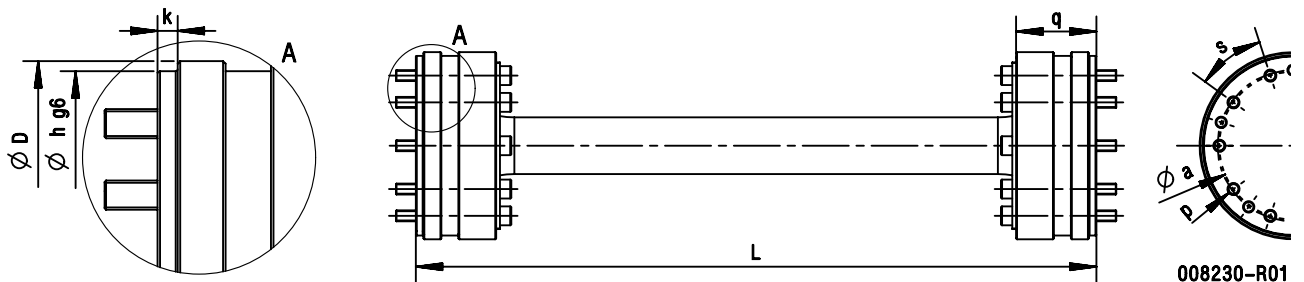


轴	关节	T_{max} [Nm]	n_{max} [rpm]	X [mm]	G [-]	α [°]	ϑ_{min} [°C]	ϑ_{max} [°C]
t80x	HK06	300	20000	± 6	1	± 3	-40	+80
	HK08	600		± 3				
	HK10	1000						

T_{max} - 最大扭矩
 n_{max} - 最大转速
 X - 最大纵向补偿

G - 平衡质量
 α - 最大角位移

ϑ_{min} - 最低操作温度
 ϑ_{max} - 最高操作温度¹



轴	关节	D [mm]	a [mm]	h (g6) [mm]	k [mm]	p [-]	q [mm]	s [°]
t80x	HK06	68	54	65	4	M6	39.5	6x60°
	HK08	83	65	80			42.5	8x45°
	HK10	99	78	95			44.5	10x36°

长度 L 取决于实际应用，并且由设计模式和最大转速所限制。

可应要求提供更高的转速。

¹t80x 可以在 100°C 短时间运行。