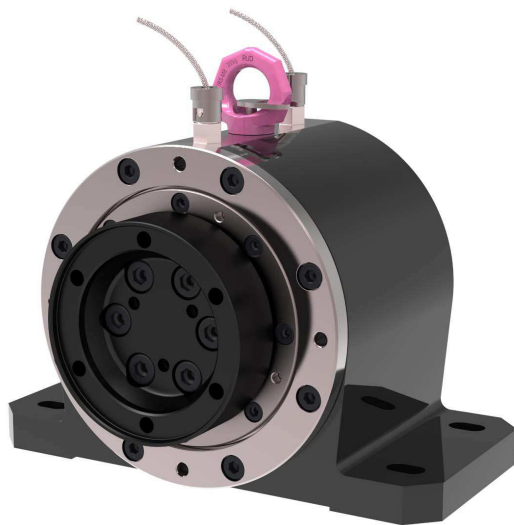


tZLE600

标准型中间轴承



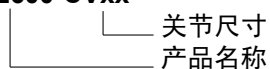
描述

tZLE600承受支撑负荷，从而减少了测试台架其余部分的负荷。高品质轴承的使用保证了精确的运转。tZLE600的可更换适配器允许 t70x 系列的多种类型的轴直接耦合，以及 t600 和 t1000 系列的联轴器，无需进一步的调整。模块化的设计使中间轴承可以被调整以适应客户的单独需求。

命名规则

产品代码如下：

tZLE600-CVxx



例如：tZLE600-CV15

运行范围

扭矩： 最大 6600 Nm

转速： 最高 10000 rpm

优势

- 高转速
- 精确运转
- 降低被测单元和测功机的负担
- 可为不同尺寸的万向轴尺寸及联轴类型配置可更换的法兰
- 免润滑轴承
- 集成的温度测量点



tZLE600

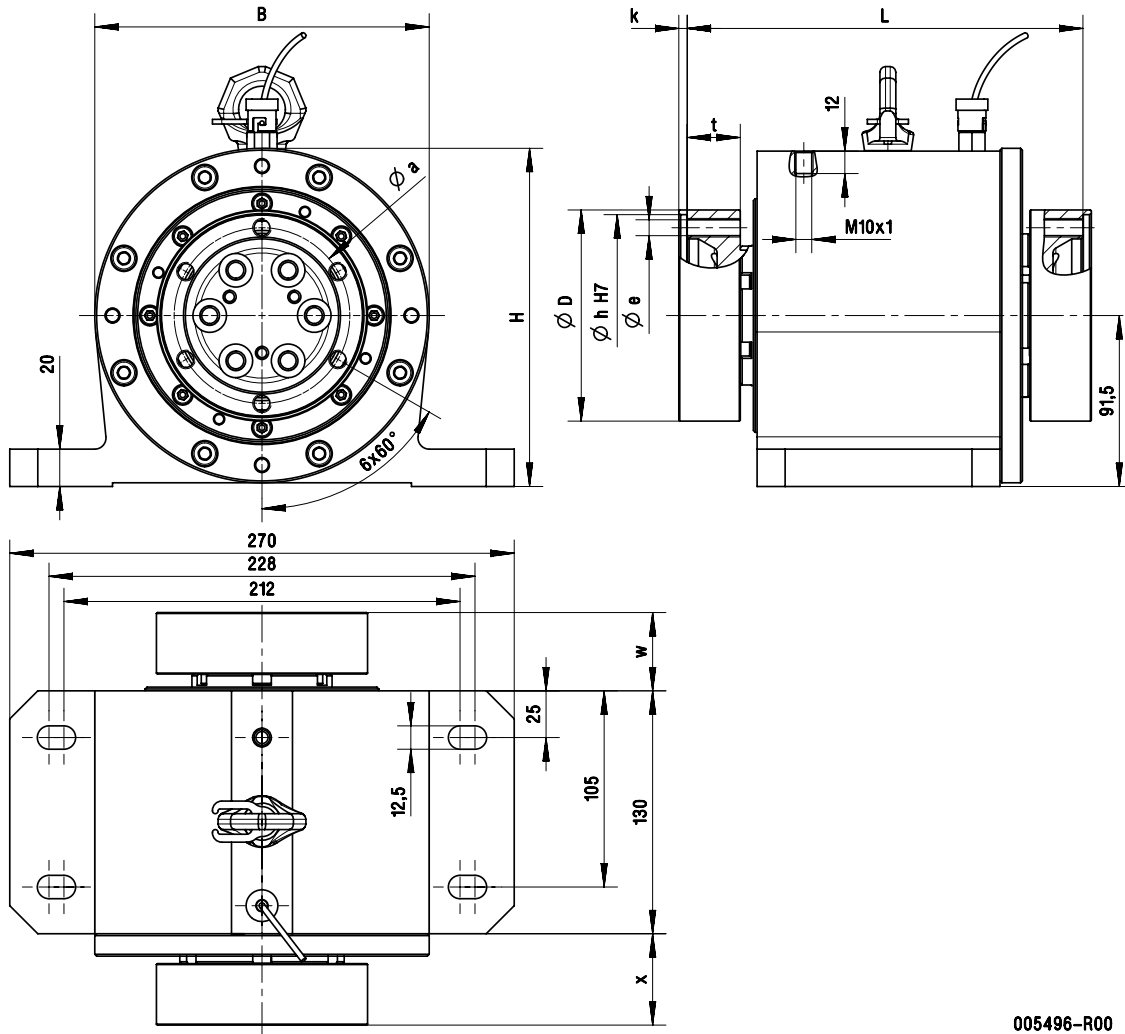
标准型中间轴承

中间轴承	关节	T_{max} [Nm]	n_{max} [rpm]	J [kgm ²]	m [kg]	ϑ_{max} [°C]	ϑ_{min} [°C]
tZLE600	CV05	1000	10000	9.79E-03	29.8	+60	-40
	CV10	1500	10000	1.07E-02	32.9	+60	-40
	CV15	2500	10000	1.34E-02	33.7	+60	-40
	CV21	3500	10000	2.10E-02	35.5	+60	-40
	CV30	6600	5000	3.17E-02	37.1	+60	-40

T_{max} - 最大扭矩
J - 惯量

n_{max} - 最大转速
m - 质量

ϑ_{max} - 最高轴承温度
 ϑ_{min} - 最低轴承温度



005496-R00

中间轴承	关节	B [mm]	D [mm]	H [mm]	L [mm]	a [mm]	e [-]	h (H7) [mm]	k [mm]	t [mm]	w [mm]	x [mm]
tZLE600	CV05	179	90	179.5	212	74	M8	86	10.5	28.5	37.5	44.5
	CV10	179	97	179.5	212	80	M8	94	4.5	28.5	37.5	44.5
	CV15	179	113	179.5	212	94	M10	108	4.5	28.5	37.5	44.5
	CV21	179	134	179.5	218	108	M12	128	5.5	31.5	40.5	47.5
	CV30	179	154	179.5	224	128	M12	148	6.0	34.5	43.5	50.5

应要求可提供其它尺寸的法兰或混合尺寸的万向节